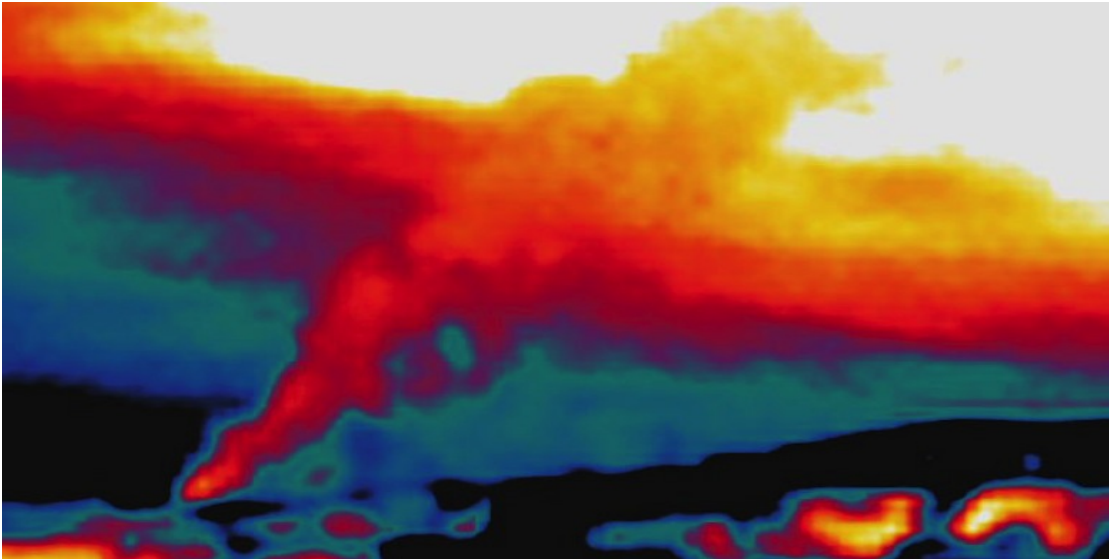


Source : <https://mrmondialisation.org/une-catastrophe-sans-precedent-mais-invisible-frappe-la-californie/>

Téléchargement 29 12 2015

Une catastrophe sans précédent mais « invisible » frappe la Californie



28 décembre 2015 /

Si l'évènement n'a rien de visuellement spectaculaire, ce qui lui vaut une faible portée médiatique, c'est une catastrophe sans précédent qui frappe en ce moment la Californie et indirectement le monde entier. Une fuite massive de gaz naturel se déroule depuis fin octobre au nord de Los Angeles engendrant un impact sur le changement climatique équivalant à une dizaine de centrales à charbon.

Conséquence d'une rupture de canalisation d'origine encore inconnue, une fuite massive et continue de méthane a lieu depuis plusieurs mois dans l'État de Californie aux USA. Située à Aliso Canyon, à environ 50km au nord de Los Angeles, cette fuite crache environ 1,8 millions de mètres cubes de gaz chaque jour dans l'air libre depuis un mystérieux incident dans l'un des plus grands réservoirs des États-Unis le 23 octobre de cette année. Par précaution, l'Agence fédérale de l'aviation civile américaine a fait interdire le trafic aérien au-dessus de la zone concernée.

Un incident industriel de grande ampleur dont l'impact demeure invisible à l'œil nu. En effet, seule une capture infrarouge permet de révéler l'ampleur de la fuite. Des gaz directement libérés dans l'atmosphère et qui vont inévitablement augmenter l'impact de l'activité humaine au changement climatique de manière inquiétante. En effet, le méthane engendre un effet de serre [20 à 25 fois supérieur à celui du CO2](#) sur une période de 100 ans.

Vue infrarouge



Au sol, les habitants vivant à proximité de la fuite ont rapidement observé les conséquences de cette fuite par ses effets sur leur santé. Les médias locaux rapportent que de nombreux habitants sont tombés malades, se plaignent de nausées et de saignements du nez. Les autorités californiennes ont également détecté la présence anormale de produits chimiques dangereux dans l'air comme le benzène. Grâce à un recours collectif, les habitants proche du réservoir ont obtenu gain de cause suite à leur plainte contre la compagnie de gaz responsable, SoCal Gas. Ainsi, plus de 2000 personnes devraient être temporairement relogées sans parler de ceux qui n'ont pas attendu pour fuir la région.

SoCal Gas travaille en ce moment à la résolution de cette situation de crise. Ils ont cependant signalé à la presse la complexité du processus. Celui-ci implique un forage d'un puits de secours à plus de 2 km de profondeur. Une opération longue et délicate qui devrait prendre plusieurs mois pendant lesquels le gaz continuera à s'échapper dans des quantités astronomiques. Cette fuite suffit à elle seule à augmenter les émissions de gaz à effet de serre de 25% en Californie, soit l'équivalent de 8 à 9 centrales à charbon, a précisé Timothy O'Connor, directeur d'opérations d'EDF (Environmental Defense Fund) dans la région. La société a notamment déployé un compteur en temps réel de la quantité de méthane libéré par la fuite en temps réel [sur son site](#).



image : EDF (Environmental Defense Fund)