

Source : <https://www.novethic.fr/actualite/environnement/climat/isr-rse/infographie-interdiction-d-acheter-une-voiture-neuve-ou-de-prendre-un-long-courrier-couvre-feu-thermique-quotas-sur-les-produits-importes-les-mesures-chocs-pour-rester-sous-1-5-c-146877.html?fbclid=IwAR38Uz6OdmLS23SiUEsGbw7il3KxWNFIBCp99EVcmNUeiH5Bsf9XMs-7pt0>

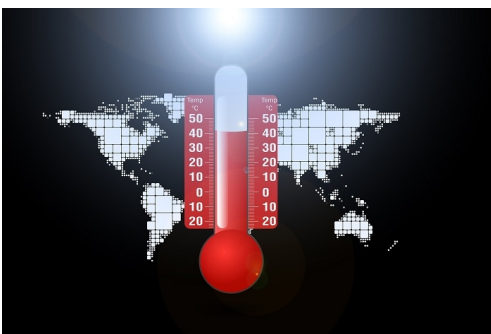
Téléchargement 06 02 2019

Publié le 05 février 2019

ENVIRONNEMENT

[Infographie] Interdiction des long-courriers, couvre-feu thermique, quotas sur le café... les mesures extrêmes pour rester sous 1,5°C

Au Nord, les États-Unis meurent littéralement de froid tandis qu'au Sud, les Australiens connaissent une canicule spectaculaire. Sans aucun doute, un effet du changement climatique. Pour rester alignés sur une trajectoire de réchauffement de 1,5°C, le cabinet d'analyse BL Évolution a analysé les mesures concrètes à mettre en œuvre en France. Parmi elles, la réduction du nombre de voitures, la baisse de la consommation liée au chauffage ou encore la taxation des produits importés...

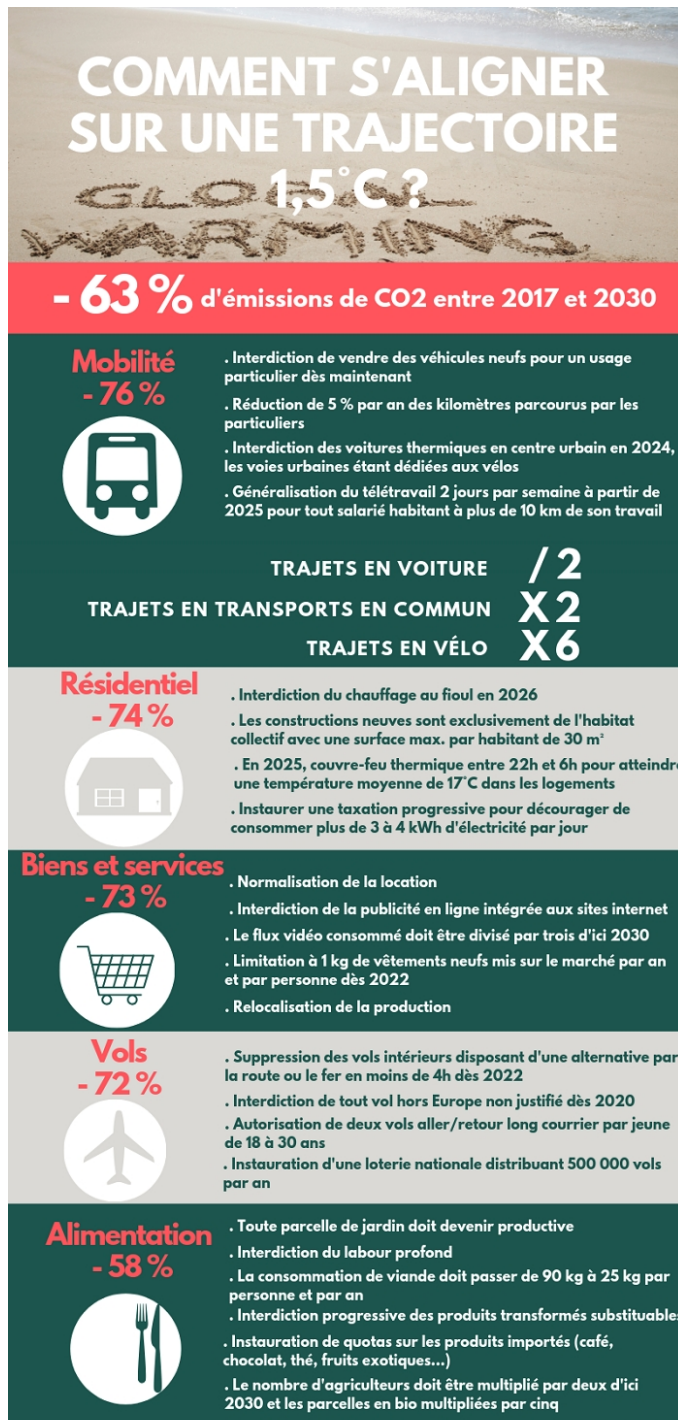


Sans surprise, l'année 2018 a encore battu des records de chaleur. Elle se classe au quatrième rang des années les plus chaudes depuis un siècle au niveau mondial. Et elle a connu une augmentation des phénomènes météorologiques extrêmes, tels que les canicules, les sécheresses, les inondations et les ouragans. Le niveau de la mer a crû de 2 à 3 millimètres par rapport à la même période l'année dernière, alors que [la fonte de la banquise et des glaciers s'est accélérée](#).

"Les concentrations de gaz à effet de serre ont, encore une fois, atteint des niveaux records et si la tendance se poursuit, la température risque d'augmenter de 3 à 5°C d'ici à la fin du siècle", prévient Petteri Taalas, secrétaire général de l'Organisation météorologique mondiale (OMM). Selon Météo France, qui a publié un bilan provisoire fin décembre, 2018 est l'année la plus chaude depuis le début du XXe siècle, pour la France.

Il reste peu de temps pour inverser la tendance. Dans un rapport publié en décembre, le cabinet B&L évolution a mis en lumière l'ampleur des mesures à mettre en place pour s'aligner sur une trajectoire compatible avec les 1,5°C en France, en s'appuyant sur le scénario proposé par le [Groupe d'experts intergouvernemental sur l'évolution du climat \(GIEC\) d'octobre 2018](#). Outre les classiques

rénovations énergétiques des logements et développement des énergies renouvelables, la plupart des mesures apparaissent drastiques comme l'interdiction d'acheter une voiture neuve, de prendre un long-courrier ou encore la mise en place d'un couvre-feu thermique pour abaisser la température dans les logements.



Source : étude B&E Evolution (décembre 2018)
Réalisation : Conception Abvares

novethic.fr

En suivant cette trajectoire, l'empreinte carbone de la France passerait de 10,5 tonnes d'équivalent CO2 par habitant en 2017 à 3,7 tonnes de CO2 en 2030, ce qui entraîne des changements profonds dans tous les secteurs. Néanmoins, le cabinet reconnaît qu'il s'agit là d'un scénario "peu réaliste" et à l'impact limité si tous les pays n'enclenchent pas eux aussi un basculement aussi important. Or, pour l'instant, on en est loin.

Le World Resources Institute (WRI) estime dans un rapport publié mi-janvier que les progrès sont insuffisants dans la majorité des secteurs pour viser un pic des émissions en 2020. La consommation de charbon continue de croître, les voitures électriques sont à la traîne et la déforestation grimpe en flèche. Prochaine étape cruciale : le sommet des Nations-Unies en septembre prochain à New York, au cours duquel les États devront présenter des engagements largement revus à la hausse.

Et B&L Évolution d'ajouter que, quoi qu'il en soit, il ne faut pas baisser les bras car chaque dixième de degré compte pour *"conserver des modes de vie décents à moyen terme nous évitant d'entrer dans l'inconnu"*. *"C'est une véritable économie de guerre qu'il faut mettre en place, une économie de rationnement, d'efforts intenses qui nous sort de notre monde de confort. Cela demande un effort important de la part de tous sur une décennie ou deux."*

Concepcion Alvarez,